

# CATÁLOGO DE PLANTAS



COLECCIÓN 2022



 **Jardinisimo**  
*By GreenLab Biotechnology*

*“Una nueva visión del vivero.”*

*“Una nueva visión del vivero.”*

Con el lanzamiento de su nueva marca **Jardinísimo™**, cuya misión es distribuir plantas ornamentales de alta calidad en su mayor parte inéditas en Panamá y producidas por micropropagación *in vitro*, **GreenLab Biotechnology S.A.** desea ofrecer a los principales actores en la venta de plantas ornamentales a Panamá, sus nuevos productos para el año 2022.









## LA CALIDAD JARDINISIMO™, QUÉ ES ?

- 1 Una multitud de plantas variadas de alta calidad, todas producidas por micropropagación *in vitro*, entregadas libres de plagas y de enfermedades.
- 2 El compromiso de renovar al menos el 50% de sus líneas de plantas cada año, para poder ofrecer siempre nuevos productos a los clientes.
- 3 Ya sea con una, dos o tres por maceta, todas las plantas **Jardinisimo™** cuentan con pruebas y validaciones en laboratorio.
- 4 El sustrato usado está compuesto principalmente por turba importada, La cual permite un desarrollo óptimo de las raíces y una excelente sanidad vegetal.
- 5 Durante toda la producción, las plantas **Jardinisimo™** reciben vía fertiriego una fórmula exacta de nutrientes, especialmente adaptada a cada especie.
- 6 Las plantas se colocan en potes integralmente en plástico 100% reciclado, y que tienen un diseño especial que facilita y mejora el drenaje.







# ¿CÓMO INTERPRETAR LAS CARACTERÍSTICAS DE LAS PLANTAS?

## SUMARIO

### Nivel de cuidado



Una hoja Planta bien adaptada a sobrevivir por su cuenta, requiere cuidados mínimos como agua de vez en cuando.  
Dos hojas Planta que requiere ser revisada de vez en cuando durante la semana para medir nivel de agua y crecimiento.  
Tres hojas Planta que requiere operaciones especiales como asperjar las hojas y ambientes con alta humedad relativa.  
Cuatro hojas Planta recomendada para personas con cierta experiencia en jardines.

### Frecuencia riego



Un reloj Regar una vez a la semana.  
Dos relojes Revisar cuando la planta se seque para aplicar riego.  
Tres relojes Riego de día de por medio.  
Cuatro relojes Riego todos los días.

### Cantidad de agua



Una gota Una pequeña cantidad cercana a los 60 ml (2 oz) por riego.  
Dos gotas Cantidades cercanas a los 200 ml (7 oz).  
Tres gotas Cantidades cercanas a los 500 ml (17 oz).  
Cuatro gotas Riego abundante.

### Iluminación



Un sol Planta interior de sombra que necesita poca iluminación. Nunca exponer al sol directo.  
Dos soles Planta de interior que necesita espacios más luminosos, pero sin luz directa del sol.  
Tres soles Planta de interior que tolera algunas horas al día al exterior bajo sol directo.  
Cuatro soles Planta de exterior que necesita grandes cantidades de sol directo.

### Interior



Planta de interior

### Exterior



Planta de exterior

ANTURIO 8

BROMELIA 24

ANIGOZANTHOS 36

EUFORBIA 44

FILODENDRON 52

CALATEA 58

ESPATIFILO 64

OTROS 72







**ANTURIO**



**Anturio**  
**'EL CAIRO'**  
Pote diámetro 10 cm (4")  
Altura aprox. 20cm  
#AN2210001

**B/.11.90**  
**PRECIO PÚBLICO**

Disponibles  
**abril 2022**

Nivel de cuidado	🌱🌱🌱🌱
Frecuencia riego	🕒🕒🕒🕒
Cantidad agua	💧💧💧💧
Iluminación	☀️☀️☀️☀️
Ciclo	Perenne



**Anturio**  
**'FLORENCIA'**  
Pote diámetro 10 cm (4")  
Altura aprox. 20cm  
#AN2210002

**B/.11.90**  
**PRECIO PÚBLICO**

Disponibles  
**mayo 2022**

Nivel de cuidado	🌱🌱🌱🌱
Frecuencia riego	🕒🕒🕒🕒
Cantidad agua	💧💧💧💧
Iluminación	☀️☀️☀️☀️
Ciclo	Perenne



**Anturio**  
**'BARCELONA'**  
Pote diámetro 10 cm (4")  
Altura aprox. 20cm  
#AN2210003

**B/.11.90**  
**PRECIO PÚBLICO**

Disponibles  
**mayo 2022**

Nivel de cuidado	🌱🌱🌱🌱
Frecuencia riego	🕒🕒🕒🕒
Cantidad agua	💧💧💧💧
Iluminación	☀️☀️☀️☀️
Ciclo	Perenne



**Anturio**  
**'PARIS'**  
Pote diámetro 10 cm (4")  
Altura aprox. 20cm  
#AN2210004

**B/.11.90**  
**PRECIO PÚBLICO**

Disponibles  
**julio 2022**

Nivel de cuidado	🌱🌱🌱🌱
Frecuencia riego	🕒🕒🕒🕒
Cantidad agua	💧💧💧💧
Iluminación	☀️☀️☀️☀️
Ciclo	Perenne



**Anturio**  
**'OTTAWA'**  
Pote diámetro 10 cm (4")  
Altura aprox. 20cm  
#AN2210005

**B/.11.90**  
**PRECIO PÚBLICO**

Disponibles  
**julio 2022**

Nivel de cuidado	🌱🌱🌱🌱
Frecuencia riego	🕒🕒🕒🕒
Cantidad agua	💧💧💧💧
Iluminación	☀️☀️☀️☀️
Ciclo	Perenne

**ANTURIO**





# ANTURIO



**B/.11.90**  
PRECIO PÚBLICO

**Anturio**  
**'HONOLULU'**

Pote diámetro 10 cm (4")  
Altura aprox. 20cm  
#AN2210006

Disponibles julio 2022

Nivel de cuidado	🌿🌿🌿🌿
Frecuencia riego	🕒🕒🕒🕒
Cantidad agua	💧💧💧💧
Iluminación	☀️☀️☀️☀️
Ciclo	Perenne



**B/.11.90**  
PRECIO PÚBLICO

**Anturio**  
**'VENECIA'**

Pote diámetro 10 cm (4")  
Altura aprox. 20cm  
#AN2210007

Disponibles julio 2022

Nivel de cuidado	🌿🌿🌿🌿
Frecuencia riego	🕒🕒🕒🕒
Cantidad agua	💧💧💧💧
Iluminación	☀️☀️☀️☀️
Ciclo	Perenne



**B/.15.90**  
PRECIO PÚBLICO

**Anturio**  
**'EL CAIRO'**

Pote diámetro 16 cm (6")  
Altura aprox. 35cm  
#AN2216001

Disponibles julio 2022

Nivel de cuidado	🌿🌿🌿🌿
Frecuencia riego	🕒🕒🕒🕒
Cantidad agua	💧💧💧💧
Iluminación	☀️☀️☀️☀️
Ciclo	Perenne



**B/.15.90**  
PRECIO PÚBLICO

**Anturio**  
**'FLORENCIA'**

Pote diámetro 16 cm (6")  
Altura aprox. 35cm  
#AN2216002

Disponibles julio 2022

Nivel de cuidado	🌿🌿🌿🌿
Frecuencia riego	🕒🕒🕒🕒
Cantidad agua	💧💧💧💧
Iluminación	☀️☀️☀️☀️
Ciclo	Perenne



**B/.15.90**  
PRECIO PÚBLICO

**Anturio**  
**'BARCELONA'**

Pote diámetro 16 cm (6")  
Altura aprox. 35cm  
#AN2216003

Disponibles julio 2022

Nivel de cuidado	🌿🌿🌿🌿
Frecuencia riego	🕒🕒🕒🕒
Cantidad agua	💧💧💧💧
Iluminación	☀️☀️☀️☀️
Ciclo	Perenne







# LINEA PREMIUM

## ANTURIO

Anturio Chicago, Caracterizado por sus flores oscuras que recuerdan al vino tinto, llena los espacios con una belleza sobria y distintiva.

Anturio  
'CHICAGO'

**B/.16.90**  
PRECIO PÚBLICO

Pote diámetro 16 cm (6")  
Altura aprox. 35cm  
#AN2216004

Disponible  
julio 2022

Nivel de cuidado	👉👉👉👉
Frecuencia riego	🕒🕒🕒🕒
Cantidad agua	💧💧💧💧
Iluminación	☀️☀️☀️☀️
Ciclo	Perenne



# LINEA PREMIUM

## ANTURIO

Exótica y original. Esta variedad oscura presenta frecuentemente bordes verdes en la flor que la hacen ver muy llamativa.

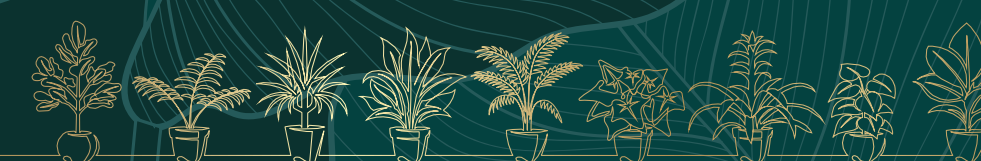
Anturio  
'TOKIO'

**B/.16.90**  
PRECIO PÚBLICO

Pote diámetro 16 cm (6")  
Altura aprox. 35cm  
#AN2216005

Disponible  
julio 2022

Nivel de cuidado	👉👉👉👉
Frecuencia riego	🕒🕒🕒🕒
Cantidad agua	💧💧💧💧
Iluminación	☀️☀️☀️☀️
Ciclo	Perenne







# LINEA PREMIUM

## ANTURIO

Con una combinación única de verde, rosa y naranja, este Anturio te hace sentir como en casa con sus tonos pastel.

Anturio  
'PALMA'

**B/.16.90**  
PRECIO PÚBLICO

Pote diámetro 16 cm (6")  
Altura aprox. 35cm

#AN2216006

Disponible  
julio 2022

Nivel de cuidado



Frecuencia riego



Cantidad agua



Iluminación



Ciclo

Perenne



Anturio  
'MONACO'

**B/.15.90**  
PRECIO PÚBLICO

Pote diámetro 16 cm (6")  
Altura aprox. 35cm

#AN2216007

Disponible  
julio 2022

Nivel de cuidado



Frecuencia riego



Cantidad agua



Iluminación



Ciclo

Perenne



Anturio  
'RIO'

**B/.15.90**  
PRECIO PÚBLICO

Pote diámetro 16 cm (6")  
Altura aprox. 35cm

#AN2216008

Disponible  
mayo 2022

Nivel de cuidado



Frecuencia riego



Cantidad agua



Iluminación



Ciclo

Perenne





# ANTURIO



**Anturio**  
**'OKLAHOMA'**  
Pote diámetro 16 cm (6")  
Altura aprox. 35cm  
#AN2216009

**B/.15.90**  
**PRECIO PÚBLICO**

**Disponible**  
**julio 2022**

Nivel de cuidado	🌿🌿🌿🌿
Frecuencia riego	🕒🕒🕒🕒
Cantidad agua	💧💧💧💧
Iluminación	☀️☀️☀️☀️
Ciclo	Perenne



**Anturio**  
**'OSLO'**  
Pote diámetro 16 cm (6")  
Altura aprox. 35cm  
#AN2216010

**B/.15.90**  
**PRECIO PÚBLICO**

**Disponible**  
**julio 2022**

Nivel de cuidado	🌿🌿🌿🌿
Frecuencia riego	🕒🕒🕒🕒
Cantidad agua	💧💧💧💧
Iluminación	☀️☀️☀️☀️
Ciclo	Perenne



**Anturio**  
**'ROMA'**  
Pote diámetro 16 cm (6")  
Altura aprox. 35cm  
#AN2216011

**B/.15.90**  
**PRECIO PÚBLICO**

**Disponible**  
**julio 2022**

Nivel de cuidado	🌿🌿🌿🌿
Frecuencia riego	🕒🕒🕒🕒
Cantidad agua	💧💧💧💧
Iluminación	☀️☀️☀️☀️
Ciclo	Perenne



**Anturio**  
**'PANAMA'**  
Pote diámetro 16 cm (6")  
Altura aprox. 35cm  
#AN2216012

**B/.15.90**  
**PRECIO PÚBLICO**

**Disponible**  
**septiembre 2022**

Nivel de cuidado	🌿🌿🌿🌿
Frecuencia riego	🕒🕒🕒🕒
Cantidad agua	💧💧💧💧
Iluminación	☀️☀️☀️☀️
Ciclo	Perenne



**Anturio**  
**'PARIS'**  
Pote diámetro 16 cm (6")  
Altura aprox. 35cm  
#AN2216013

**B/.15.90**  
**PRECIO PÚBLICO**

**Disponible**  
**septiembre 2022**

Nivel de cuidado	🌿🌿🌿🌿
Frecuencia riego	🕒🕒🕒🕒
Cantidad agua	💧💧💧💧
Iluminación	☀️☀️☀️☀️
Ciclo	Perenne



**Anturio**  
**'OTTAWA'**  
Pote diámetro 16 cm (6")  
Altura aprox. 35cm  
#AN2216014

**B/.15.90**  
**PRECIO PÚBLICO**

**Disponible**  
**septiembre 2022**

Nivel de cuidado	🌿🌿🌿🌿
Frecuencia riego	🕒🕒🕒🕒
Cantidad agua	💧💧💧💧
Iluminación	☀️☀️☀️☀️
Ciclo	Perenne

# ANTURIO





# ANTURIO



**Anturio**  
**'OKLAHOMA'**

Pote diámetro 20 cm (8")  
Altura aprox. 45cm  
#AN2220001

**B/.23.90**  
**PRECIO PÚBLICO**

Disponible  
septiembre 2022

Nivel de cuidado	
Frecuencia riego	
Cantidad agua	
Iluminación	
Ciclo	Perenne



**Anturio**  
**'OSLO'**

Pote diámetro 20 cm (8")  
Altura aprox. 45cm  
#AN2220002

**B/.23.90**  
**PRECIO PÚBLICO**

Disponible  
septiembre 2022

Nivel de cuidado	
Frecuencia riego	
Cantidad agua	
Iluminación	
Ciclo	Perenne



**Anturio**  
**'PANAMA'**

Pote diámetro 20 cm (8")  
Altura aprox. 45cm  
#AN2220003

**B/.23.90**  
**PRECIO PÚBLICO**

Disponible  
septiembre 2022

Nivel de cuidado	
Frecuencia riego	
Cantidad agua	
Iluminación	
Ciclo	Perenne



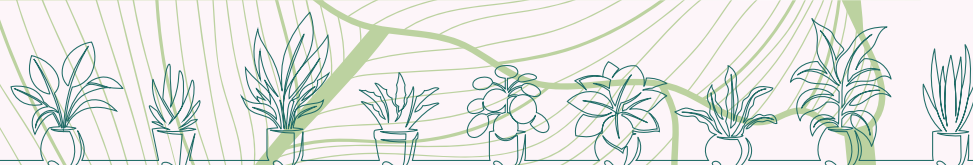
**Anturio**  
**'ROMA'**

Pote diámetro 20 cm (8")  
Altura aprox. 45cm  
#AN2220004

**B/.23.90**  
**PRECIO PÚBLICO**

Disponible  
septiembre 2022

Nivel de cuidado	
Frecuencia riego	
Cantidad agua	
Iluminación	
Ciclo	Perenne







# LINEA PREMIUM

## ANTURIO

Excepcional Anturio con flores de un degradado violeta único, que recuerda a los atardeceres de la ciudad más importante de Florida.

Anturio  
'MIAMI'

**B/.25.90**  
**PRECIO PÚBLICO**

Pote diámetro 20cm (8")  
Altura aprox. 45cm  
#AN2220005

Disponible  
septiembre 2022

Nivel de cuidado



Frecuencia riego



Cantidad agua



Iluminación



Ciclo

Perenne











**B/.14.90**  
PRECIO PÚBLICO

Disponible  
diciembre 2022

**Bromelia**  
**'AGADIR'**

Pote diámetro 10 cm (4")  
Altura aprox. 20cm  
#BR2210001

Nivel de cuidado	
Frecuencia	
Cantidad agua	
Iluminación	
Ciclo	Anual



**B/.14.90**  
PRECIO PÚBLICO

Disponible  
diciembre 2022

**Bromelia**  
**'IBIZA'**

Pote diámetro 10 cm (4")  
Altura aprox. 20cm  
#BR2210003

Nivel de cuidado	
Frecuencia riego	
Cantidad agua	
Iluminación	
Ciclo	Anual



# LINEA PREMIUM

## BROMELIA

Espectacular Bromelia purpura oscura con detalles en amarillo, una combinación vibrante y original con flores de larga duración.

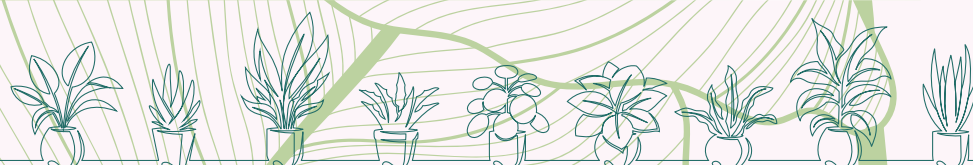
**Bromelia**  
**'BALI'**

**B/.15.90**  
PRECIO PÚBLICO

Pote diámetro 10 cm (4")  
Altura aprox. 20cm  
#BR2210002

Disponible  
diciembre 2022

Nivel de cuidado	
Frecuencia riego	
Cantidad agua	
Iluminación	
Ciclo	Anual







# LINEA PREMIUM

## BROMELIA

Proveniente desde el corazón de la selva tropical, esta planta te ofrece vibrantes tonos de naranja y amarillo que sin duda alegran tu día.



**Bromelia**  
**'VALENCIA'**

**B/.15.90**  
**PRECIO PÚBLICO**

Pote diámetro 10 cm (4")  
Altura aprox. 20cm  
#BR2210004

Disponible  
diciembre 2022

Nivel de cuidado	👉👉👉👉
Frecuencia riego	🕒🕒🕒🕒
Cantidad agua	💧💧💧💧
Iluminación	☀️☀️☀️☀️
Ciclo	Anual



# LINEA PREMIUM

## BROMELIA

La Bromelia mas grande de la familia Jardinísimo. Su flor única atrapa la atención con su fusión de blanco y rosa. Una planta adaptada al interior pero que soporta el exterior, perfecta para regalar y sorprender.



**Bromelia**  
**'VIENA'**

**B/.16.90**  
**PRECIO PÚBLICO**

Pote diámetro 10 cm (4")  
Altura aprox. 20cm  
#BR2210006

Disponible  
diciembre 2022

Nivel de cuidado	👉👉👉👉
Frecuencia riego	🕒🕒🕒🕒
Cantidad agua	💧💧💧💧
Iluminación	☀️☀️☀️☀️
Ciclo	Anual





# BROMELIA



**Bromelia**  
**'GINEBRA'**

**B/.14.90**  
**PRECIO PÚBLICO**

Pote diámetro 10 cm (4")  
Altura aprox. 20cm  
#BR2210005

**Disponible**  
**diciembre 2022**

Nivel de cuidado	
Frecuencia riego	
Cantidad agua	
Iluminación	
Ciclo	Anual



**Bromelia**  
**'DOHA'**

**B/.15.90**  
**PRECIO PÚBLICO**

Pote diámetro 10 cm (4")  
Altura aprox. 20cm  
#BR2210007

**Disponible**  
**diciembre 2022**

Nivel de cuidado	
Frecuencia riego	
Cantidad agua	
Iluminación	
Ciclo	Anual



**Bromelia**  
**'DALLAS'**

**B/.15.90**  
**PRECIO PÚBLICO**

Pote diámetro 10 cm (4")  
Altura aprox. 20cm  
#BR2210008

**Disponible**  
**diciembre 2022**

Nivel de cuidado	
Frecuencia riego	
Cantidad agua	
Iluminación	
Ciclo	Anual



**Bromelia**  
**'BILBAO'**

**B/.15.90**  
**PRECIO PÚBLICO**

Pote diámetro 10 cm (4")  
Altura aprox. 20cm  
#BR2210009

**Disponible**  
**diciembre 2022**

Nivel de cuidado	
Frecuencia riego	
Cantidad agua	
Iluminación	
Ciclo	Anual



**Bromelia**  
**'SAN DIEGO'**

**B/.15.90**  
**PRECIO PÚBLICO**

Pote diámetro 10 cm (4")  
Altura aprox. 20cm  
#BR2210010

**Disponible**  
**diciembre 2022**

Nivel de cuidado	
Frecuencia riego	
Cantidad agua	
Iluminación	
Ciclo	Anual



**Bromelia**  
**'SAN JOSE'**

**B/.15.90**  
**PRECIO PÚBLICO**

Pote diámetro 10 cm (4")  
Altura aprox. 20cm  
#BR2210011

**Disponible**  
**diciembre 2022**

Nivel de cuidado	
Frecuencia riego	
Cantidad agua	
Iluminación	
Ciclo	Anual







# LINEA PREMIUM

## BROMELIA

Bromelia muy original, con una particular flor central ramificada en rojo encendido, y un abundante follaje verde.



**Bromelia**  
**'SOFIA'**

**B/.16.90**  
**PRECIO PÚBLICO**

**Pote diámetro 10 cm (4")**  
**Altura aprox. 20cm**

#BR2210012

**Disponible**  
**diciembre 2022**

Nivel de cuidado



Frecuencia riego



Cantidad agua



Iluminación



Ciclo

Anual



**Bromelia**  
**'LOS ANGELES'**

**B/.15.90**  
**PRECIO PÚBLICO**

**Pote diámetro 10 cm (4")**  
**Altura aprox. 20cm**

#BR2210013

**Disponible**  
**diciembre 2022**

Nivel de cuidado



Frecuencia riego



Cantidad agua



Iluminación



Ciclo

Anual



**Bromelia**  
**'LA HABANA'**

**B/.15.90**  
**PRECIO PÚBLICO**

**Pote diámetro 10 cm (4")**  
**Altura aprox. 20cm**

#BR2210014

**Disponible**  
**diciembre 2022**

Nivel de cuidado



Frecuencia riego



Cantidad agua



Iluminación



Ciclo

Anual





# BROMELIA



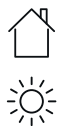
**Bromelia**  
**'BORA BORA'**

Pote diámetro 10 cm (4")  
Altura aprox. 20cm  
#BR2210015

**B/.15.90**  
**PRECIO PÚBLICO**

Disponible  
diciembre 2022

Nivel de cuidado	
Frecuencia riego	
Cantidad agua	
Iluminación	
Ciclo	Anual



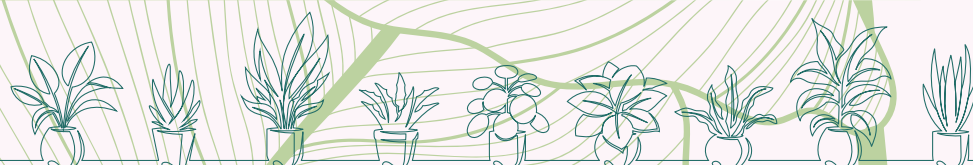
**Bromelia**  
**'TARAGONA'**

Pote diámetro 10 cm (4")  
Altura aprox. 20cm  
#BR2210016

**B/.15.90**  
**PRECIO PÚBLICO**

Disponible  
diciembre 2022

Nivel de cuidado	
Frecuencia riego	
Cantidad agua	
Iluminación	
Ciclo	Anual

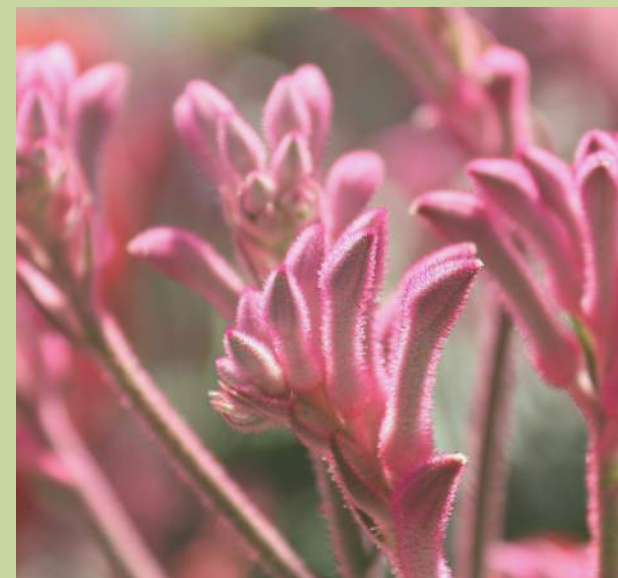




# ANIGOZANTHOS

« PATA DE CANGURO »

Jardinisimo  
*By GreenLab Biotechnology*







Anigozanthos « Pata de Canguro »

'CANCUN'

Pote diámetro 16 cm (6")

Altura aprox. 35cm

#KA2216001

Nivel de cuidado



Frecuencia riego



Cantidad agua



Iluminación



Ciclo

Perenne

**B/.24.90**

PRECIO PÚBLICO

Disponible  
noviembre 2022



Anigozanthos « Pata de Canguro »

'ORLANDO'

Pote diámetro 16 cm (6")

Altura aprox. 35cm

#KA2216002

Nivel de cuidado



Frecuencia riego



Cantidad agua



Iluminación



Ciclo

Perenne

**B/.24.90**

PRECIO PÚBLICO

Disponible  
noviembre 2022



# LINEA PREMIUM

## ANIGOZANTHOS « PATA DE CANGURO »

Jardinisimo esta orgulloso de ofrecerte, en exclusividad para Panamá, los Anigozanthos de Australia. La Porto Vecchio, con su color amarillo profundo, y su adaptabilidad a los climas muy calientes, es perfecta para tu jardín.

Anigozanthos « pata de canguro »  
'PORTO VECCHIO'

**B/.29.90**  
PRECIO PÚBLICO

Pote diámetro 16 cm (6")

Altura aprox. 35cm

#KA2216004

Disponible  
noviembre 2022

Nivel de cuidado



Frecuencia riego



Cantidad agua

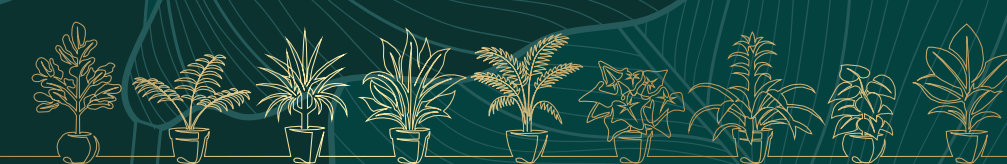


Iluminación



Ciclo

Perenne







Anigozanthos « Pata de Canguro »

'KYOTO'

Pote diámetro 16 cm (6")

Altura aprox. 35cm

#KA2216003

Nivel de cuidado



Frecuencia riego



Cantidad agua



Iluminación



Ciclo

Perenne

**B/.24.90**

PRECIO PÚBLICO

Disponible  
noviembre 2022



Anigozanthos « Pata de Canguro »

'SANTA MONICA'

Pote diámetro 16 cm (6")

Altura aprox. 35cm

#KA2216005

Nivel de cuidado



Frecuencia riego



Cantidad agua



Iluminación



Ciclo

Perenne

**B/.24.90**

PRECIO PÚBLICO

Disponible  
noviembre 2022



# LINEA PREMIUM

## ANIGOZANTHOS « PATA DE CANGURO »

Jardinisimo esta orgulloso de ofrecerte, en exclusividad para Panamá, los Anigozanthos de Australia. Con flores de terciopelo, en colores rojizos brillantes. Ideal para el calor y el sol de Panamá.

Anigozanthos « Pata de Canguro »  
'SAN FRANCISCO'

**B/.29.90**  
PRECIO PÚBLICO

Pote diámetro 16 cm (6")

Altura aprox. 35cm

#KA2216006

Disponible  
noviembre 2022

Nivel de cuidado



Frecuencia riego



Cantidad agua

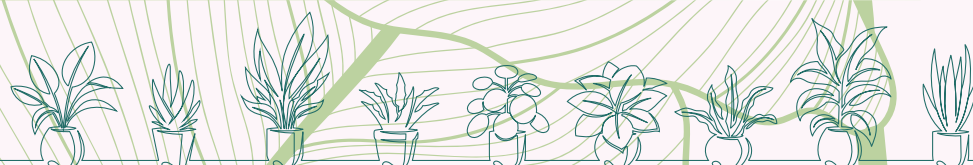


Iluminación



Ciclo

Perenne







# LINEA PREMIUM

## ANIGOZANTHOS « PATA DE CANGURO »

Jardinísimo está orgulloso de ofrecerte, en exclusividad para Panamá, los Anigozanthos de Australia. Esta planta es ideal para exteriores porque ama el sol y el calor. No verás en otro lugar estos espectaculares ramos de flores naranjas y amarillas.

Anigozanthos « Pata de Canguro »  
‘DAKAR’

**B/.29.90**  
**PRECIO PÚBLICO**

Pote diámetro 16 cm (6")  
Altura aprox. 35cm  
#KA2216007

Disponible  
noviembre 2022

Nivel de cuidado	
Frecuencia riego	
Cantidad agua	
Iluminación	
Ciclo	Perenne







# EUFORBIA

« CORONA DE CRISTO »

Jardinisimo  
By GreenLab Biotechnology





# EUFORBIA



Euforbia « Corona de cristo »

'SHANGHAI'

Pote diámetro 10 cm (4")

Altura aprox. 15cm

#EU2216002

Nivel de cuidado



Frecuencia riego



Cantidad agua



Iluminación



Ciclo

Perenne

**B/.8.90**

PRECIO PÚBLICO

Disponible  
noviembre 2022



Euforbia « Corona de cristo »

'NAPOLI'

Pote diámetro 10 cm (4")

Altura aprox. 15cm

#EU2216004

Nivel de cuidado



Frecuencia riego



Cantidad agua



Iluminación



Ciclo

Perenne

**B/.8.90**

PRECIO PÚBLICO

Disponible  
noviembre 2022

# EUFORBIA



## LINEA PREMIUM

### EUFORBIA

Euforbia compuesta de una hermosa roseta terminal de hojas carnosas y flores amarillas con unos vistosos porte y floración.

Euforbia « Corona e cristo »  
'TUNIS'

**B/.9.90**  
PRECIO PÚBLICO

Pote diámetro 10 cm (4")

Altura aprox. 15cm

#EU2216001

Disponible  
noviembre 2022

Nivel de cuidado



Frecuencia riego



Cantidad agua



Iluminación



Ciclo

Perenne







# LINEA PREMIUM

## EUFORBIA

Déjate sorprender con la exuberante y tropical fusión del naranja y amarillo de esta Euforbia exclusiva.

Euforbia « Corona e cristo »  
‘THEBES’

**B/.9.90**  
**PRECIO PÚBLICO**

Pote diámetro 10 cm (4")  
Altura aprox. 15cm

Disponible  
noviembre 2022

#EU2216003

Nivel de cuidado



Frecuencia riego



Cantidad agua



Iluminación



Ciclo

Perenne



# LINEA PREMIUM

## EUFORBIA

Euforbia de color rosa y naranja, adaptada al clima panameño y que produce flores durante todo el año.

Euforbia « Corona e cristo »  
‘SAINT TROPEZ’

**B/.9.90**  
**PRECIO PÚBLICO**

Pote diámetro 10 cm (4")  
Altura aprox. 15cm

Disponible  
noviembre 2022

#EU2216005

Nivel de cuidado



Frecuencia riego



Cantidad agua



Iluminación



Ciclo

Perenne





# EUFORBIA



**Euforbia**  
**'SAN PETERSBURGO'**

**B/.8.90**  
**PRECIO PÚBLICO**

**Disponible**  
**noviembre 2022**

Pote diámetro 10 cm (4")  
Altura aprox. 15cm  
#EU2216006

Nivel de cuidado	
Frecuencia riego	
Cantidad agua	
Iluminación	
Ciclo	Perenne



**Euforbia**  
**'CARTAGENA'**

**B/.8.90**  
**PRECIO PÚBLICO**

**Disponible**  
**noviembre 2022**

Pote diámetro 10 cm (4")  
Altura aprox. 15cm  
#EU2216007

Nivel de cuidado	
Frecuencia riego	
Cantidad agua	
Iluminación	
Ciclo	Perenne



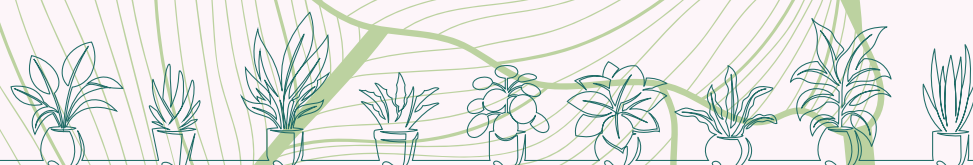
**Euforbia**  
**'JUAREZ'**

**B/.8.90**  
**PRECIO PÚBLICO**

**Disponible**  
**noviembre 2022**

Pote diámetro 10 cm (4")  
Altura aprox. 15cm  
#EU2216008

Nivel de cuidado	
Frecuencia riego	
Cantidad agua	
Iluminación	
Ciclo	Perenne









# FILODENDRON



**B/.21.90**  
PRECIO PÚBLICO

**Filodendron Congo**  
**'YAKARTA'**  
Pote diámetro 16 cm (6")  
Altura aprox. 20cm  
#FI2216001

Nivel de cuidado	
Frecuencia riego	
Cantidad agua	
Iluminación	
Ciclo	Perenne



**B/.29.90**  
PRECIO PÚBLICO

**Filodendron Congo**  
**'YAKARTA'**  
Pote diámetro 20 cm (8")  
Altura aprox. 40cm  
#FI2220001

Nivel de cuidado	
Frecuencia riego	
Cantidad agua	
Iluminación	
Ciclo	Perenne



**B/.9.90**  
PRECIO PÚBLICO

**Filodendron Atom**  
**'CAYENA'**  
Pote diámetro 10 cm (4")  
Altura aprox. 10cm  
#FI2210001

Nivel de cuidado	
Frecuencia riego	
Cantidad agua	
Iluminación	
Ciclo	Perenne



**B/.13.90**  
PRECIO PÚBLICO

**Filodendron Atom**  
**'CAYENA'**  
Pote diámetro 16 cm (6")  
Altura aprox. 15cm  
#FI2216002

Nivel de cuidado	
Frecuencia riego	
Cantidad agua	
Iluminación	
Ciclo	Perenne

# FILODENDRON





# FILODENDRON



**Filodendron Xanadu**

**'NAIROBI'**

**Pote diámetro 16 cm (6")**

**Altura aprox. 15cm**

#FI2216003

Nivel de cuidado



Frecuencia riego



Cantidad agua



Iluminación



Ciclo

Perenne

**B/.15.90**

**PRECIO PÚBLICO**

**Disponible  
septiembre 2022**



**Filodendron Xanadu**

**'NAIROBI'**

**Pote diámetro 20 cm (8")**

**Altura aprox. 25cm**

#FI2220002

Nivel de cuidado



Frecuencia riego



Cantidad agua



Iluminación



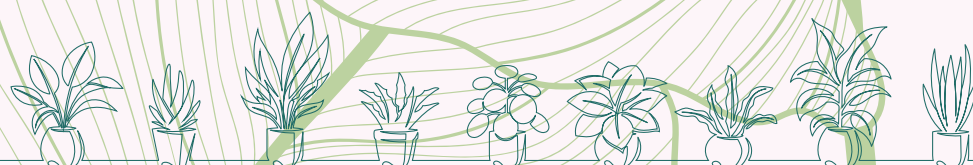
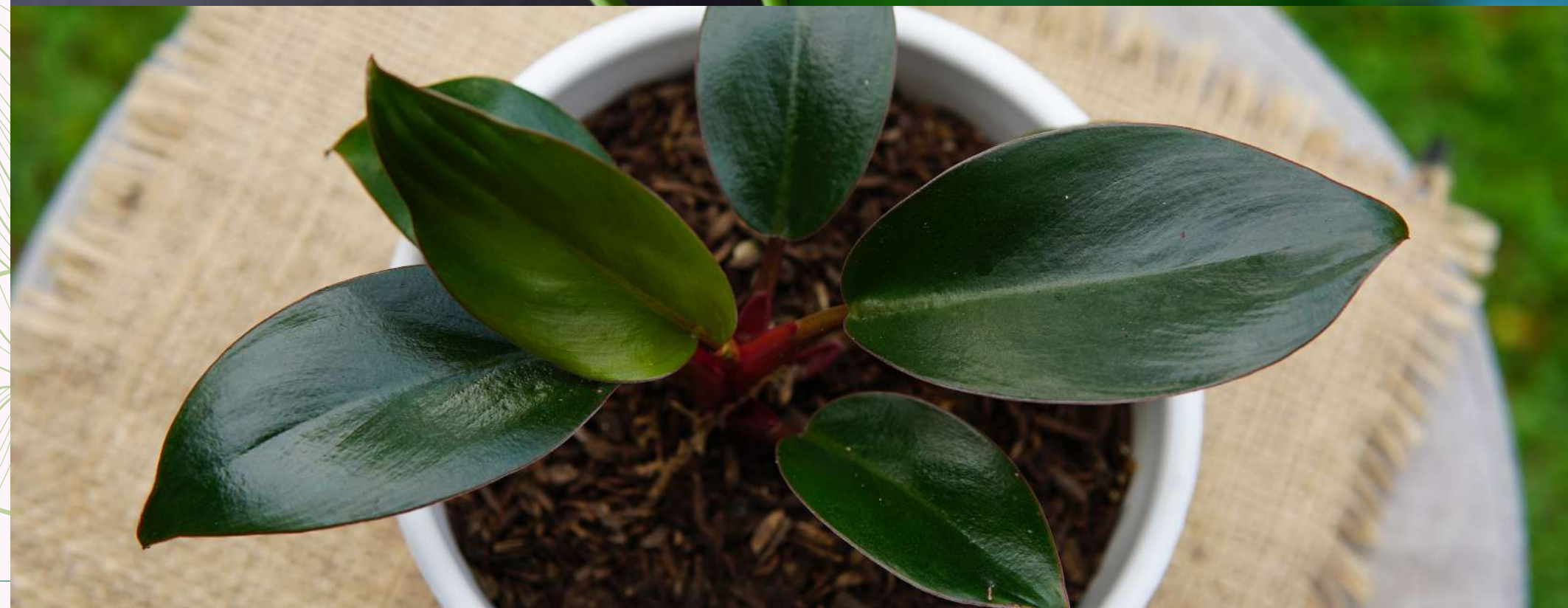
Ciclo

Perenne

**B/.25.90**

**PRECIO PÚBLICO**

**Disponible  
diciembre 2022**











**B/.12.90**  
PRECIO PÚBLICO

Disponible  
junio 2022

Calatea Estromante

'KUALA LUMPUR'

Pote diámetro 16 cm (6")

Altura aprox. 20cm

#ES2216001

Nivel de cuidado



Frecuencia riego



Cantidad agua



Iluminación



Ciclo

Perenne



**B/.17.90**  
PRECIO PÚBLICO

Disponible  
agosto 2022

Calatea Estromante

'KUALA LUMPUR'

Pote diámetro 20 cm (8")

Altura aprox. 30cm

#ES2220001

Nivel de cuidado



Frecuencia riego



Cantidad agua



Iluminación



Ciclo

Perenne



**B/.8.90**  
PRECIO PÚBLICO

Disponible  
septiembre 2022

Calatea Maui Queen

'ICA'

Pote diámetro 16 cm (6")

Altura aprox. 20cm

#CA2216001

Nivel de cuidado



Frecuencia riego



Cantidad agua



Iluminación



Ciclo

Perenne



**B/.8.90**  
PRECIO PÚBLICO

Disponible  
septiembre 2022

Calatea Vittata

'SAN SALVADOR'

Pote diámetro 16 cm (6")

Altura aprox. 20cm

#CA2216002

Nivel de cuidado



Frecuencia riego



Cantidad agua

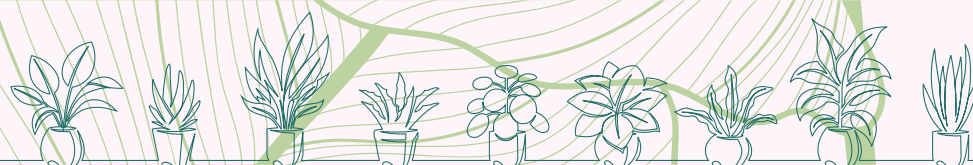


Iluminación



Ciclo

Perenne















# LINEA PREMIUM

## ESPATIFILO

Sobria y elegante planta de porte alto ideal para embellecer cualquier espacio de tu hogar.

Espatifilo  
'LA PAZ'

**B/.9.90**  
PRECIO PÚBLICO

Pote diámetro 10 cm (4")  
Altura aprox. 20cm

#SP2210001

Disponible  
mayo 2022

Nivel de cuidado



Frecuencia riego



Cantidad agua



Iluminación



Ciclo

Perenne



Espatifilo  
'BUDAPEST'

**B/.13.90**  
PRECIO PÚBLICO

Pote diámetro 16 cm (6")  
Altura aprox. 35cm

#SP2216001

Disponible  
junio 2022

Nivel de cuidado



Frecuencia riego



Cantidad agua



Iluminación



Ciclo

Perenne



Espatifilo  
'PRAGA'

**B/.13.90**  
PRECIO PÚBLICO

Pote diámetro 16 cm (6")  
Altura aprox. 35cm

#SP2216002

Disponible  
junio 2022

Nivel de cuidado



Frecuencia riego



Cantidad agua



Iluminación



Ciclo

Perenne



Espatifilo  
'HELSINKI'

**B/.13.90**  
PRECIO PÚBLICO

Pote diámetro 16 cm (6")  
Altura aprox. 35cm

#SP2216003

Disponible  
junio 2022

Nivel de cuidado



Frecuencia riego



Cantidad agua



Iluminación



Ciclo

Perenne







**B/.13.90**  
PRECIO PÚBLICO

**Espatifilo**  
**'SALT LAKE'**

Pote diámetro 16 cm (6")  
Altura aprox. 35cm  
#SP2216004

Disponibile  
junio 2022

Nivel de cuidado	
Frecuencia riego	
Cantidad agua	
Iluminación	
Ciclo	Perenne



**B/.19.90**  
PRECIO PÚBLICO

**Espatifilo**  
**'BUDAPEST'**

Pote diámetro 20 cm (8")  
Altura aprox. 50cm  
#SP2220001

Disponibile  
agosto 2022

Nivel de cuidado	
Frecuencia riego	
Cantidad agua	
Iluminación	
Ciclo	Perenne



**B/.19.90**  
PRECIO PÚBLICO

**Espatifilo**  
**'QUEBEC'**

Pote diámetro 20 cm (8")  
Altura aprox. 50cm  
#SP2220002

Disponibile  
agosto 2022

Nivel de cuidado	
Frecuencia riego	
Cantidad agua	
Iluminación	
Ciclo	Perenne



**B/.19.90**  
PRECIO PÚBLICO

**Espatifilo**  
**'PRAGA'**

Pote diámetro 20 cm (8")  
Altura aprox. 50cm  
#SP2220003

Disponibile  
agosto 2022

Nivel de cuidado	
Frecuencia riego	
Cantidad agua	
Iluminación	
Ciclo	Perenne





# ESPATIFILO



**B/.19.90**  
PRECIO PÚBLICO

**Espatifilo**

**'HELSINKI'**

Pote diámetro 20 cm (8")

Altura aprox. 50cm

#SP2220004

Nivel de cuidado



Frecuencia riego



Cantidad agua



Iluminación



Ciclo

Perenne



**B/.19.90**  
PRECIO PÚBLICO

**Espatifilo**

**'SALT LAKE'**

Pote diámetro 20 cm (8")

Altura aprox. 50cm

#SP2220005

Nivel de cuidado



Frecuencia riego



Cantidad agua

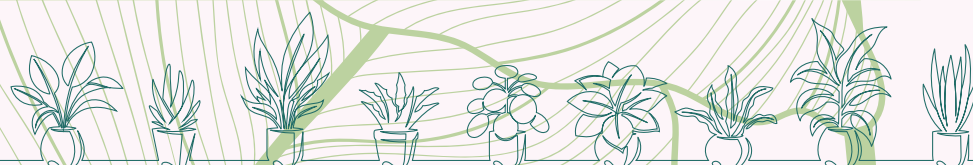


Iluminación

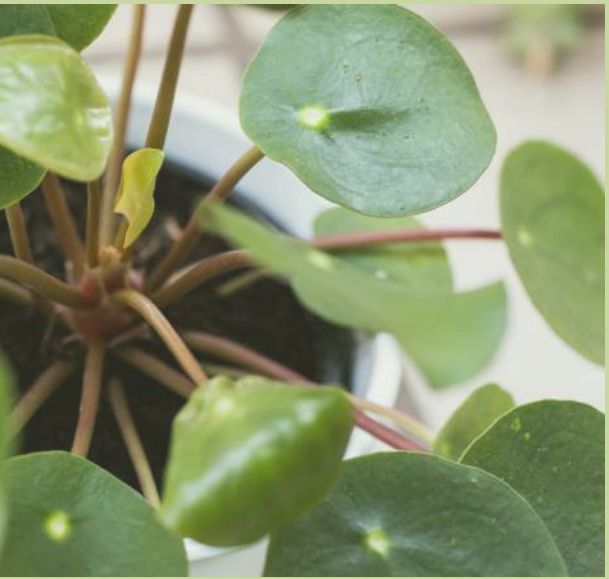


Ciclo

Perenne











# LINEA PREMIUM

## AGAVE ISTHMENSIS

Exótica planta suculenta con crecimiento en roseta de la familia de los agaves, sus coloridas espinas y sus formas geométricas la hacen única.

**Agave isthmensis**  
**'TIJUANA'**

**B/.29.90**  
**PRECIO PÚBLICO**

Pote diámetro 16 cm (6")  
Altura aprox. 18cm

Disponible  
diciembre 2022

#AG2216001

Nivel de cuidado



Frecuencia riego



Cantidad agua



Iluminación



Ciclo

Perenne



**Alocacia Calidora**  
**'QUITO'**

**B/.29.90**  
**PRECIO PÚBLICO**

Pote diámetro 20 cm (8")  
Altura aprox. 45cm

Disponible  
noviembre 2022

#AL2220001

Nivel de cuidado



Frecuencia riego



Cantidad agua



Iluminación



Ciclo

Perenne



**Alocacia Portodora**  
**Shield**  
**'GUATEMALA'**

**B/.29.90**  
**PRECIO PÚBLICO**

Pote diámetro 20 cm (8")  
Altura aprox. 45cm

Disponible  
noviembre 2022

#AL2220002

Nivel de cuidado



Frecuencia riego



Cantidad agua



Iluminación



Ciclo

Perenne



**Pilea**  
**Peperomioides**  
**'BANGKOK'**

**B/.14.90**  
**PRECIO PÚBLICO**

Pote diámetro 10 cm (4")  
Altura aprox. 15cm

Disponible  
septiembre 2022

#PI2210001

Nivel de cuidado



Frecuencia riego



Cantidad agua



Iluminación



Ciclo

Perenne







# LINEA PREMIUM

## ALPINIA GINGER

Un elegante follaje negro complementado con una particularidad excepcional: sus flores emergen directamente de la tierra, con colores amarillo y rosado.

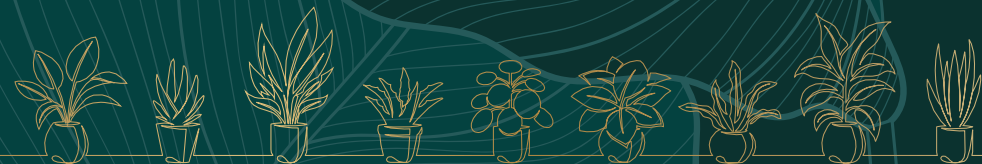
**Alpinia Ginger**  
**'CHAMONIX'**

**B/.23.90**  
**PRECIO PÚBLICO**

**Pote diámetro 16 cm (6")**  
**Altura aprox. 30cm**  
#AA2216001

**Disponible**  
**noviembre 2022**

Nivel de cuidado	
Frecuencia riego	
Cantidad agua	
Iluminación	
Ciclo	Perenne







# Jardinísimo

*By GreenLab Biotechnology*

[www.jardinisimo.com.pa](http://www.jardinisimo.com.pa)

**JARDINISIMO™**, una marca de  
**GREENLAB BIOTECHNOLOGY, S.A.**  
Pan-american Highway, Km 264  
San Pedro del Espino,  
Veraguas, Panamá

Tel. : +507 950-2202